

# FICHE TECHNIQUE 2011

## US MAGIC

### **SON :**

1 SYSTEME DE DIFFUSION DE TYPE APG DS15 (2 TETES 1 SUB PAR COTE)  
2 RETOURS DE SCENE DE TYPE DS12 APG  
1 CONSOLE DE MIXAGE NUMERIQUE DE TYPE YAMAHA 01V96  
1 LECTEUR CD AUTO PAUSE  
1 MICRO MAIN DE TYPE SHURE SM58  
1 PIED DE MICRO

### **LUMIERE :**

12 LYRES DE TYPE MARTIN MAC 700 PROFILE  
12 LYRES DE TYPE MARTIN MAC 700 OU MAC 600 WASH  
10 PLANS CONVEXES DE TYPE JULIAT HPC 310  
1 DECOUPE 2KW DE TYPE JULIAT 714 SX  
2 JEUX D'ACL 250W  
6 FL 1300  
1 STROBOSCOPE DE TYPE MARTIN ATOMIC 3000  
12 PROJECTEURS LED RVBW 36X3 watt  
2 CYCLIODES ASSYMETRIQUES DE TYPE ADB  
1 PUPITRE MA LIGHTING GRAND MA FULL SIZE OU LIGHT  
1 MACHINE A BROULLIARD DE TYPE MDG ATMOSPHERE  
1 BLOC DE PUISSANCE 12X3 KW  
10 RALLONGES SECTEUR 10 ML  
5 RALLONGES SECTEUR 20 ML  
5 MULTIPRISES NOIRES

### **HABILLAGE :**

PENDRILLONS NOIRS (voir plan)  
PATIENCE + RIDEAU NOIR (voir)

## **ESPACE SCENIQUE : (voir plan)**

UNE SCENE PLAN STABLE

LARGEUR : 16 M

PROFONDEUR : 10M

## **BESOINS ELECTRIQUES POUR LA MACHINERIE DU SPECTACLE :**

2 ARRIVEES 240V 16A MONOPHASE À JARDIN

1 ARRIVEE 240V 16A MONOPHASE EN FOND DE SCENE

## **NOUS FOURNISSONS :**

4 MACHINES A NEIGE

1 MACHINE À BULLES FUMEE

2 KABUKIS

6 FILETS DE CAMOUFLAGE BLANCS HAUTEUR 7 M (classé M1)

3 ARTIFICES FROIDS

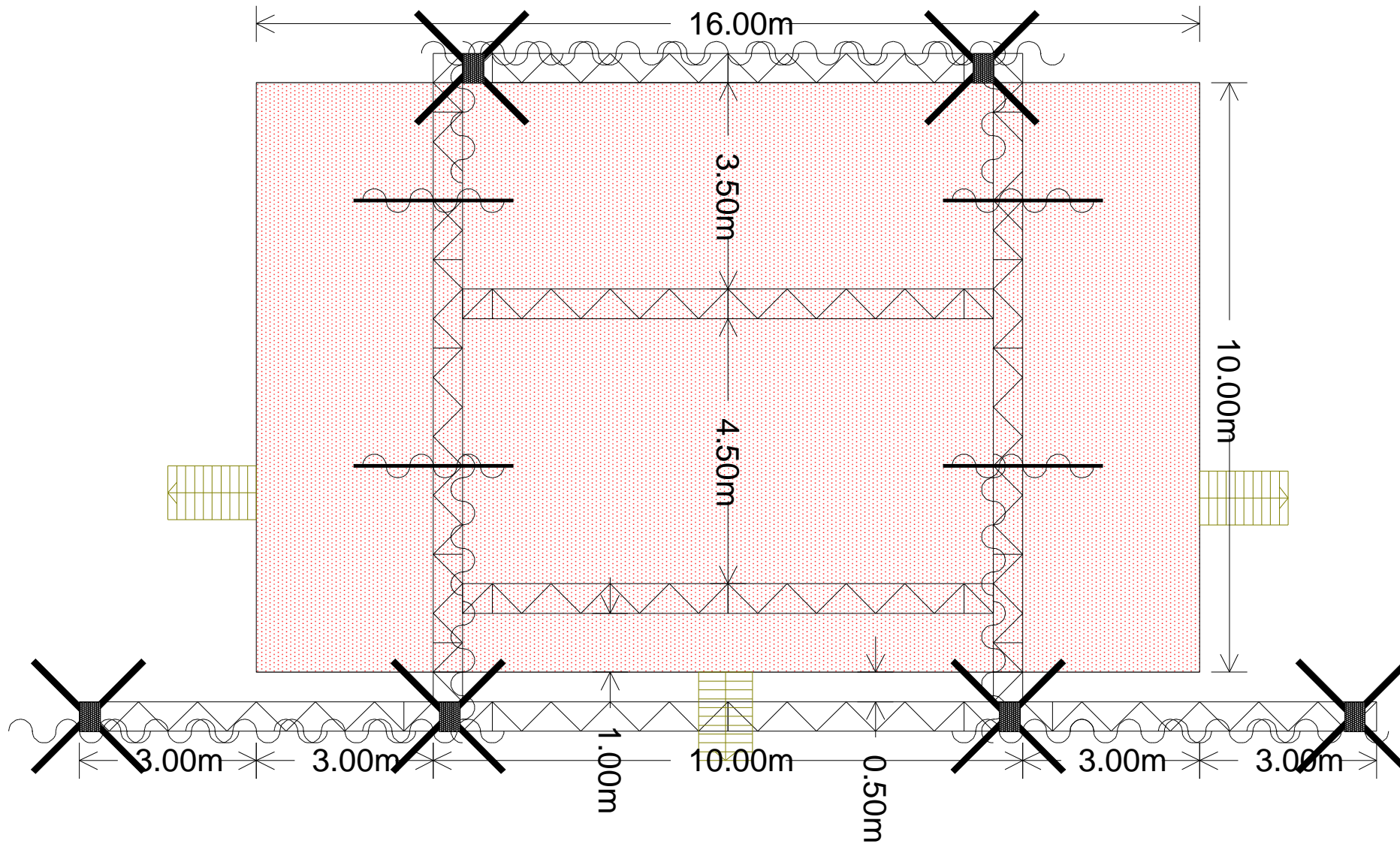
# FICHE TECHNIQUE

# US MAGIC

## PLAN SCENIQUE

US MAGIC : 06.08.03.01.98

Régisseur Lumière : Aurélien BURETTE TEL : 06.50.40.66.23



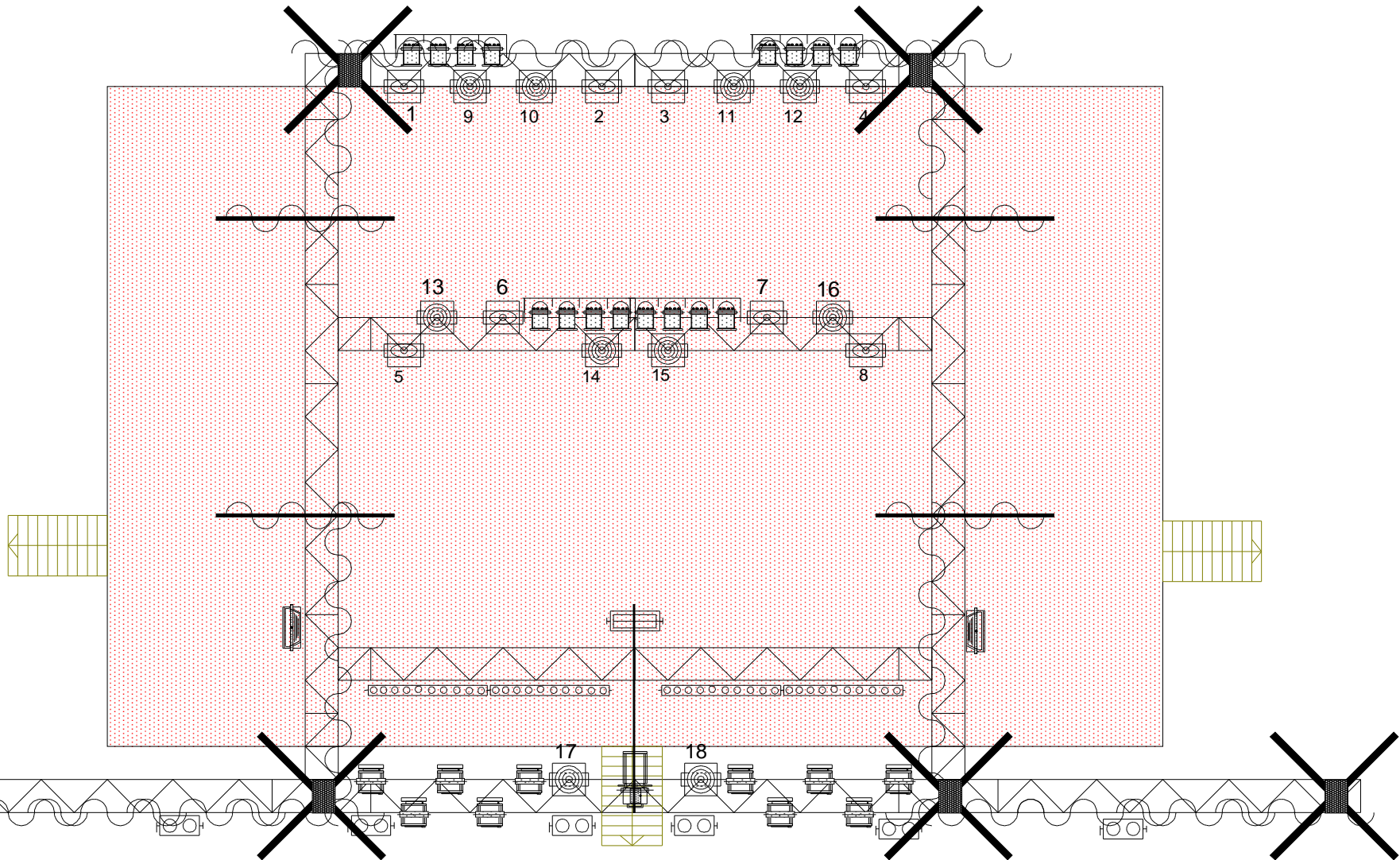
# FICHE TECHNIQUE

# US MAGIC

## PLAN DE FEU

US MAGIC : 06.08.03.01.98

Régisseur Lumière : Aurélien BURETTE TEL : 06.50.40.66.23



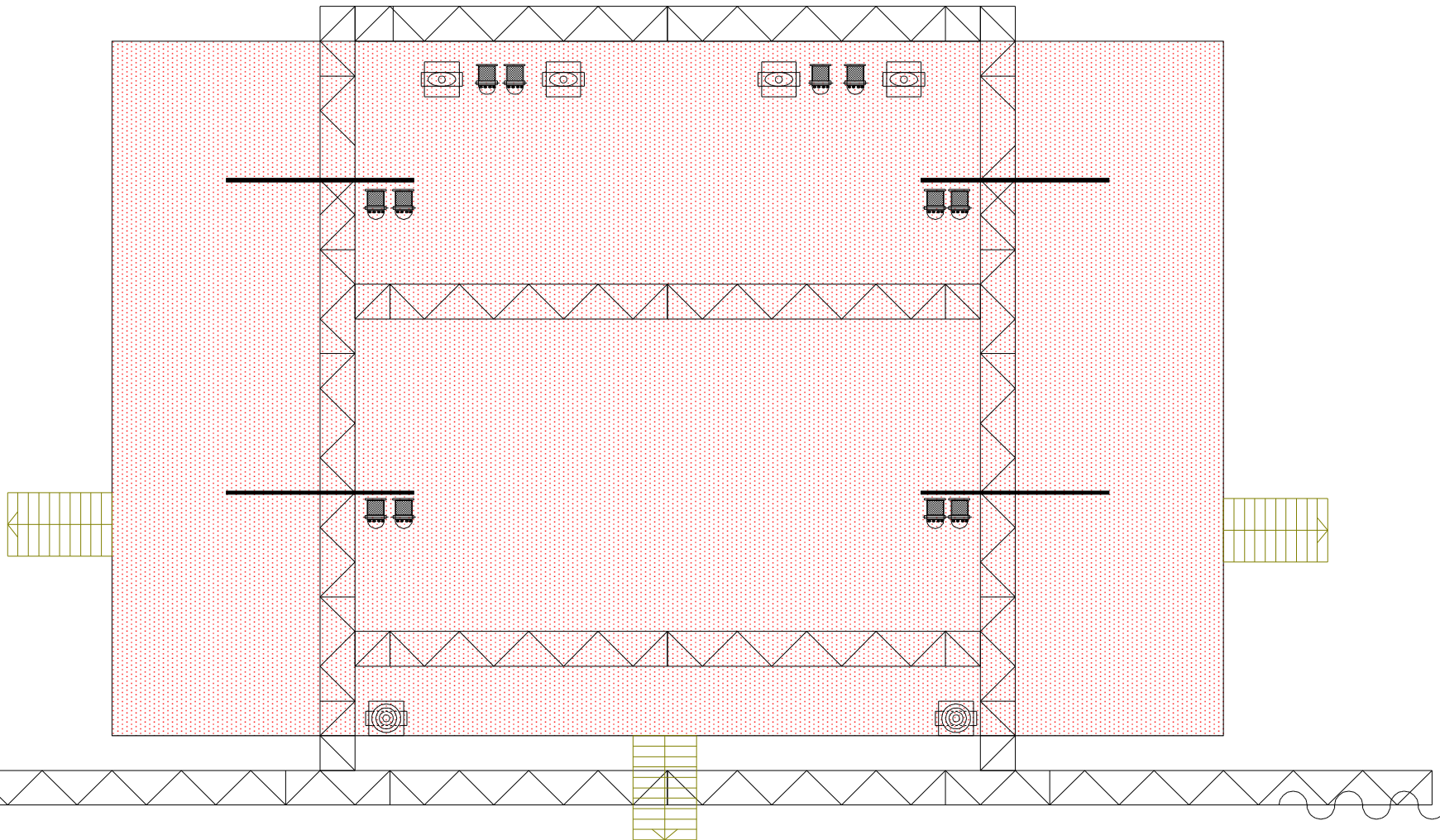
# FICHE TECHNIQUE

# US MAGIC

## PLAN DE FEU (SOL)

US MAGIC : 06.08.03.01.98

Régisseur Lumière : Aurélien BURETTE TEL : 06.50.40.66.23



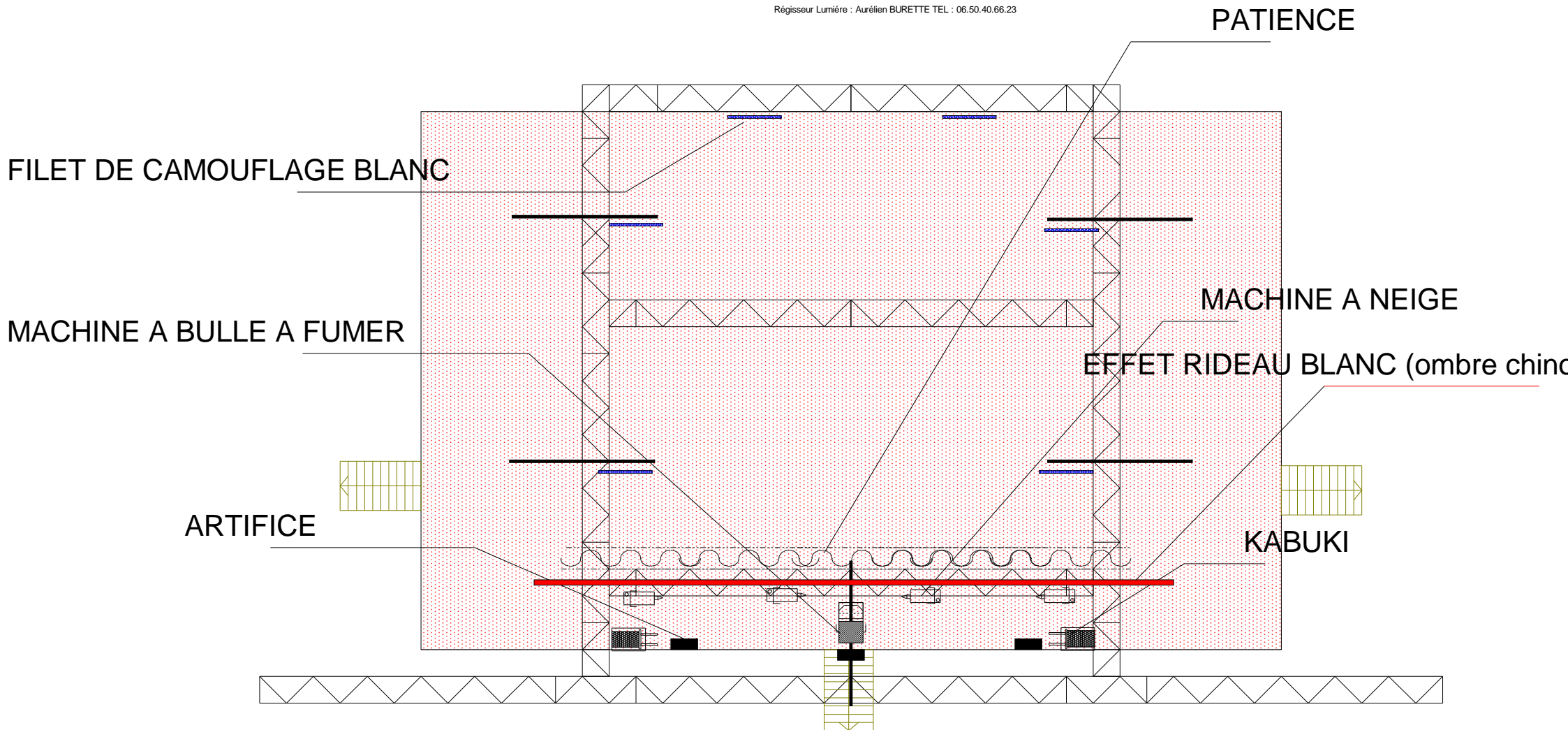
# FICHE TECHNIQUE

## US MAGIC

MACHINERIE ET DECOR

US MAGIC : 06.08.03.01.98

Régisseur Lumière : Aurélien BURETTE TEL : 06.50.40.66.23



MACHINE A NEIGE : 60 KG  
MACHINE A BULLE FUMER : 25KG  
FILET DE CAMOUFLAGE 5KG  
EFFET RIDEAU BLANC : 10 KG

# US MAGIC

## LEGENDE



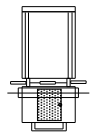
**12 LYRES MAC 700 PROFILE**



**12 LYRES MAC 700 ou MAC 600 Wash**



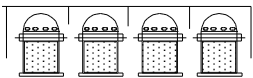
**10 PC JULIAT HPC 310 1 KW**



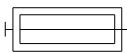
**1 DECOUPE 714 SX JULIAT**



**6 FL 1300 ( PEUT ETRE REMPLACER PAR éCLAIRAGE SALLE COMMANDE DEPUIS LA REGIE )**



**2 JEUX ACL 250 W**



**1 STROBE ATOMIC 3000**



**12 PROJECTEUR LED RVBW 36 X 3watt**

pendrillon noir

Pupitre : Grand Ma LIGHT ou FULL SIZE